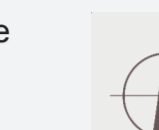




EUROPASCHUTZGEBIET VOGELSCHUTZGEBIET PIELACHTAL

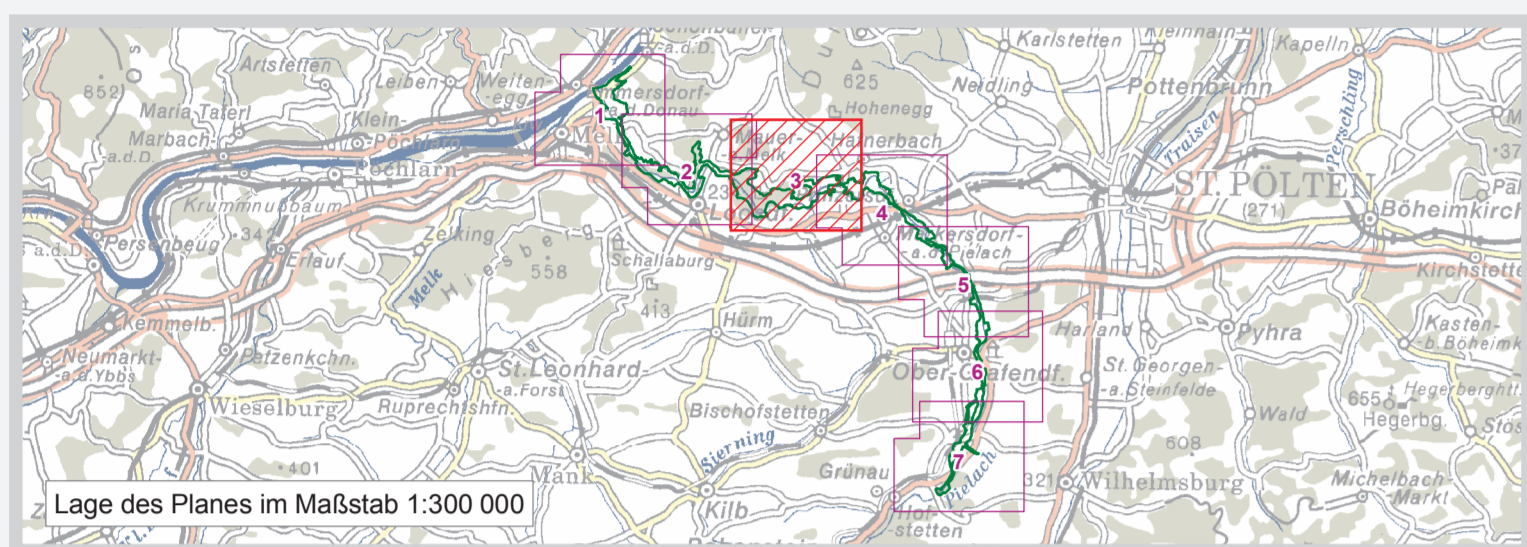
DETAILPLAN 3

- Europaschutzgebiet Pielachtal
- Vogelschutzgebiet
- Gebietsaußengrenze laut Verordnung
- Punkt laut Anlage 1 zu § 5
- Verwaltungsgrenzen
- Landesgrenze
- Grenze politischer Bezirke
- Grenze politischer Gemeinden
- Katastralgemeindegrenze
- Grundstück

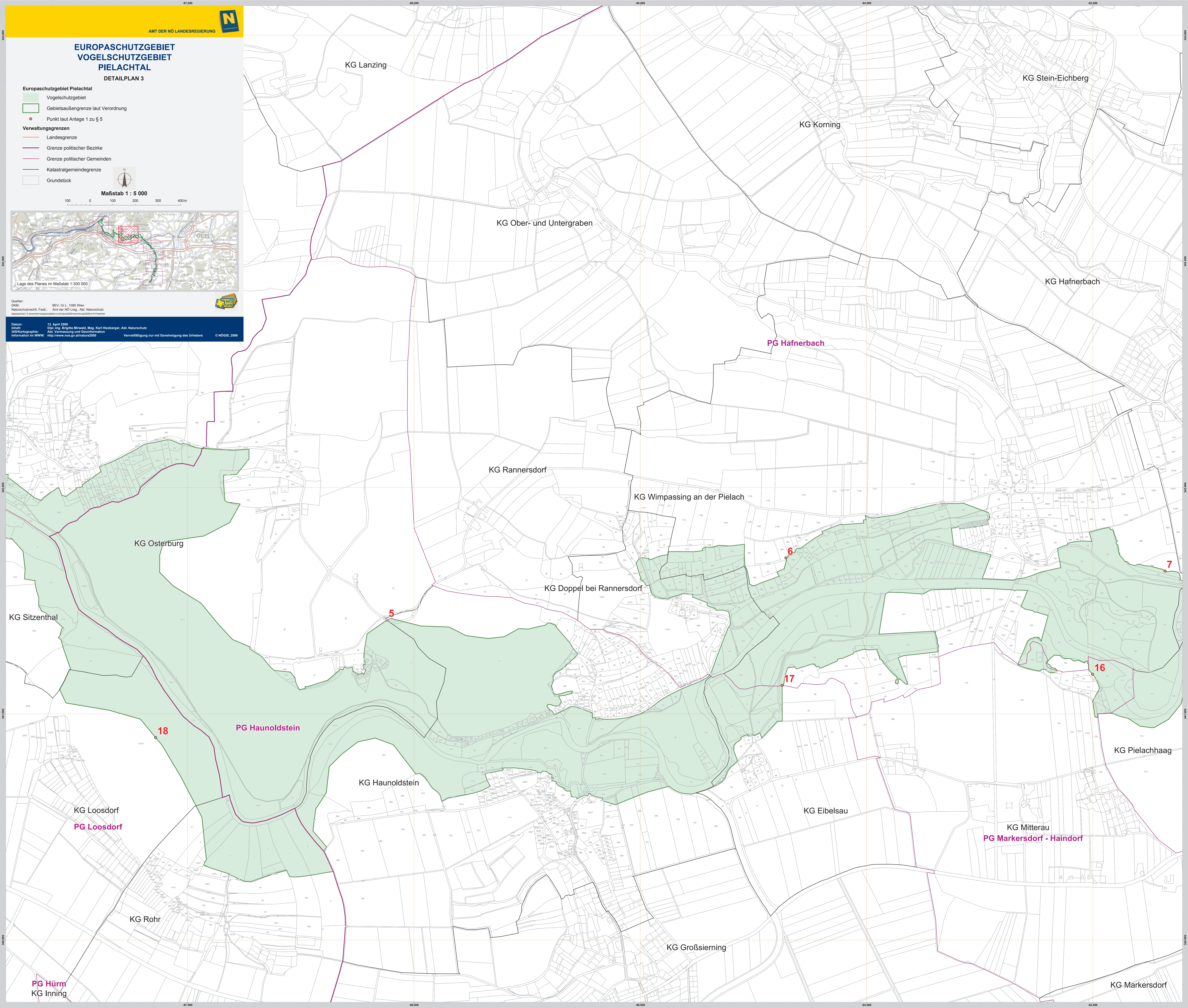


Maßstab 1 : 5 000

100 0 100 200 300 400m



Quellen: BEV, Gr.L., 1080 Wien
 Naturschutzrecht: Festl.: Amt der NÖ Lreg., Abt. Naturschutz
 Datum: 13. April 2006
 Info: Dr.-Ing. Sigrida Mirwald, Mag. Karl Hiesberger, Abt. Naturschutz
 GIS/Kartographie: Abt. Vermessung und Geoinformation
 Information im WWW: <http://www.noe.gv.at/natur2000> Vervielfältigung nur mit Genehmigung des Urhebers © NÖGIS, 2006



KG Lanzing

KG Stein-Eichberg

KG Korning

KG Ober- und Untergraben

KG Hafnerbach

PG Hafnerbach

KG Rannersdorf

KG Wimpassing an der Pielach

KG Osterburg

KG Doppel bei Rannersdorf

KG Sitzenthal

5

6

7

PG Haunoldstein

KG Haunoldstein

17

16

KG Pielachhaag

KG Loosdorf

PG Loosdorf

KG Eibelsau

KG Mitterau

PG Markersdorf - Haindorf

KG Rohr

KG Großsiering

PG Hürm

KG Inning

KG Markersdorf