

9-N-8080/6
KA. WIELANDS
GUTTENBERG.



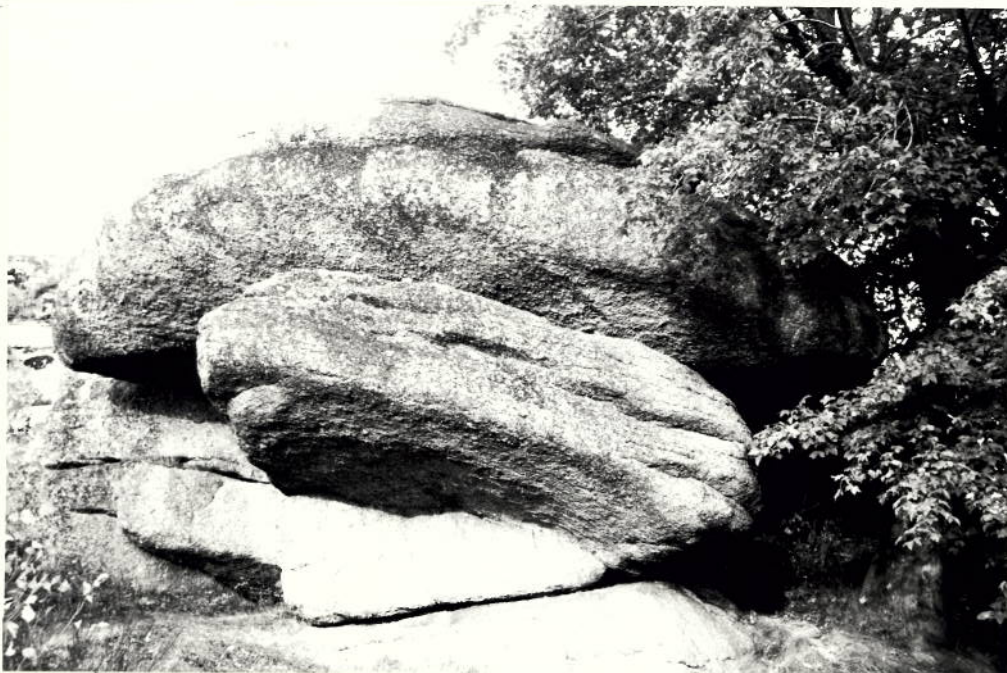
LAGE DER
FELSEN DES
FOLGENDEN
FOTOS.
GIPFEL AUS OSTEN

BERGAHORN ↗

↘ DER SELBE BAUM ↗



FELSEN AM
NORDOSTABHANG



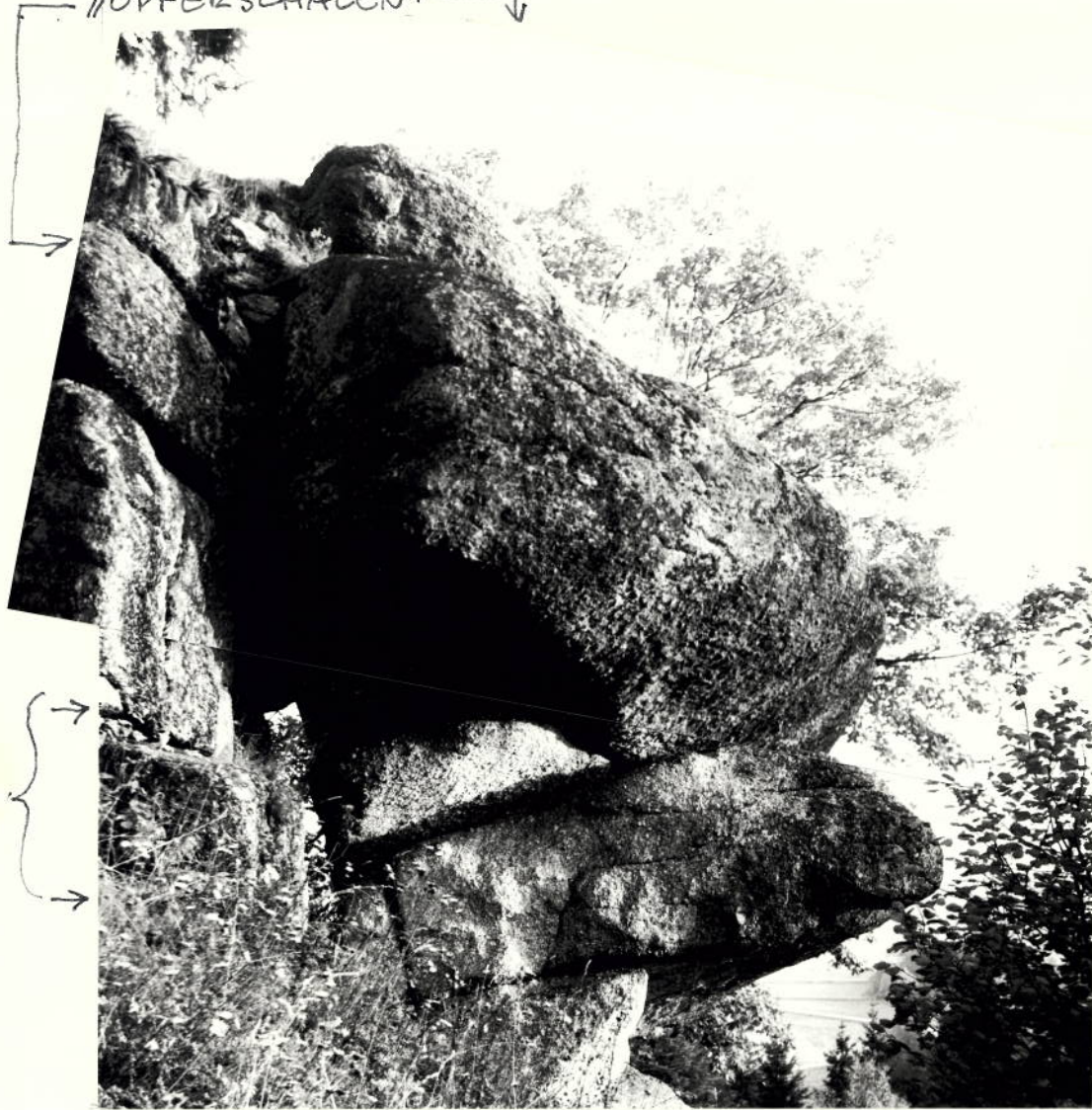
GIPFELFELSEN
SÜDWESTECKE

← BERGAHORN

↗ ÜBERHÄNGE ↗

FOTOS:
GEBÄ. TV. M.
STAND:
HERBST 1980

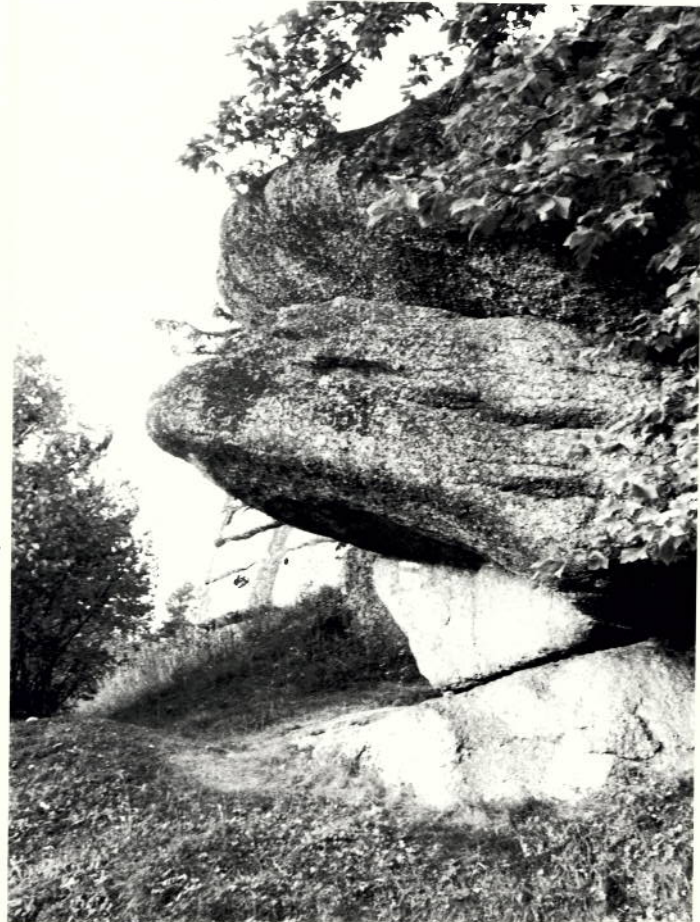
"OPFERSCHALEN" ↓



9-N-8080 / 6.
KG. WIELANDS
GUTTENBERG

SÜDWESTECKE
DES
GIPFELFELSENS
ANSICHT AUS
NORDWESTEN

BEGEBBARE FELSSPAUTE ↑



SÜDWESTECKE DES
GIPFELFELSENS AUS
SÜDEN

GEBÄNDERTE WESTWAND ↑

FOTOS:
GEB IV. *Ju.*
STAND: HERBST 1980.

9-N-8080/6.
KA. WIELANDS
GUTTENBERG

ÜBERHÄNGENDER
FELS

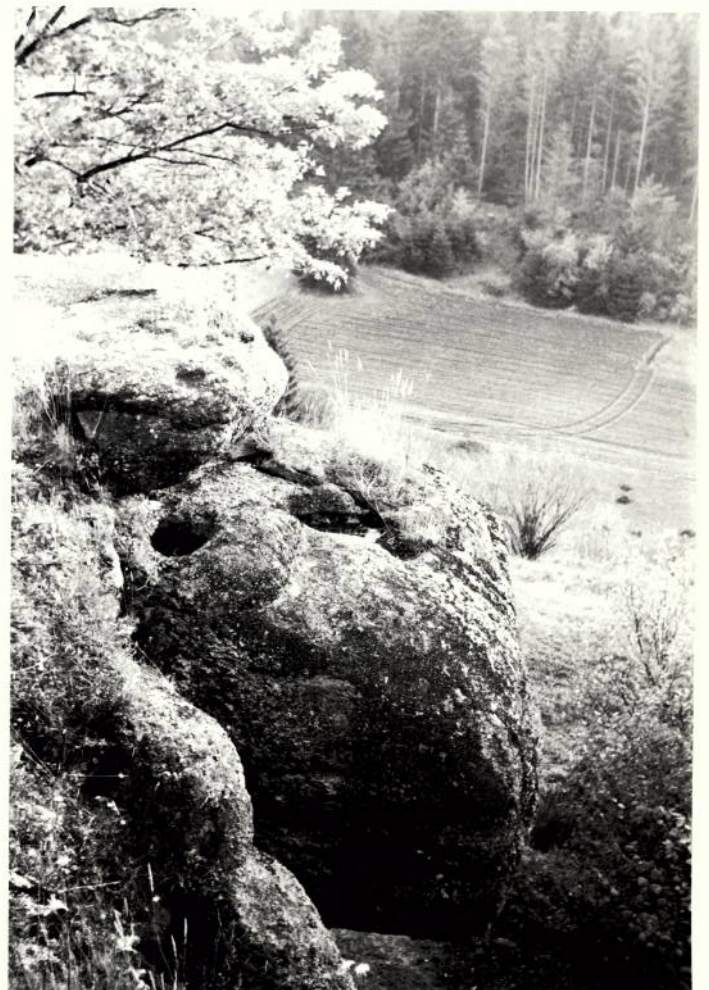
GETÄNDERTE
WESTWAND
MIT FICHTE

FOTOS: GIB4 IV:
STRAND: HERBST 1980

mu.



BERGAHORN VOM GIPFELFELSEN
AUS (RICHTUNG WESTEN)
GESEHEN



„SCHALEN“ AN DER OBER-
SEITE DES ÜBERHÄNGENDEN
FELSEN (BLICK AUS NORD)

„FELSBILDUNGEN GUTTENBERG“

MG Grafenschlag



JUNI 1993