

R. W. L.

1.) Ebe 82



Amt der NÖ Landesregierung

1014 Wien, Teinfaltstraße 8

Abt. B/496

LAGEPLAN

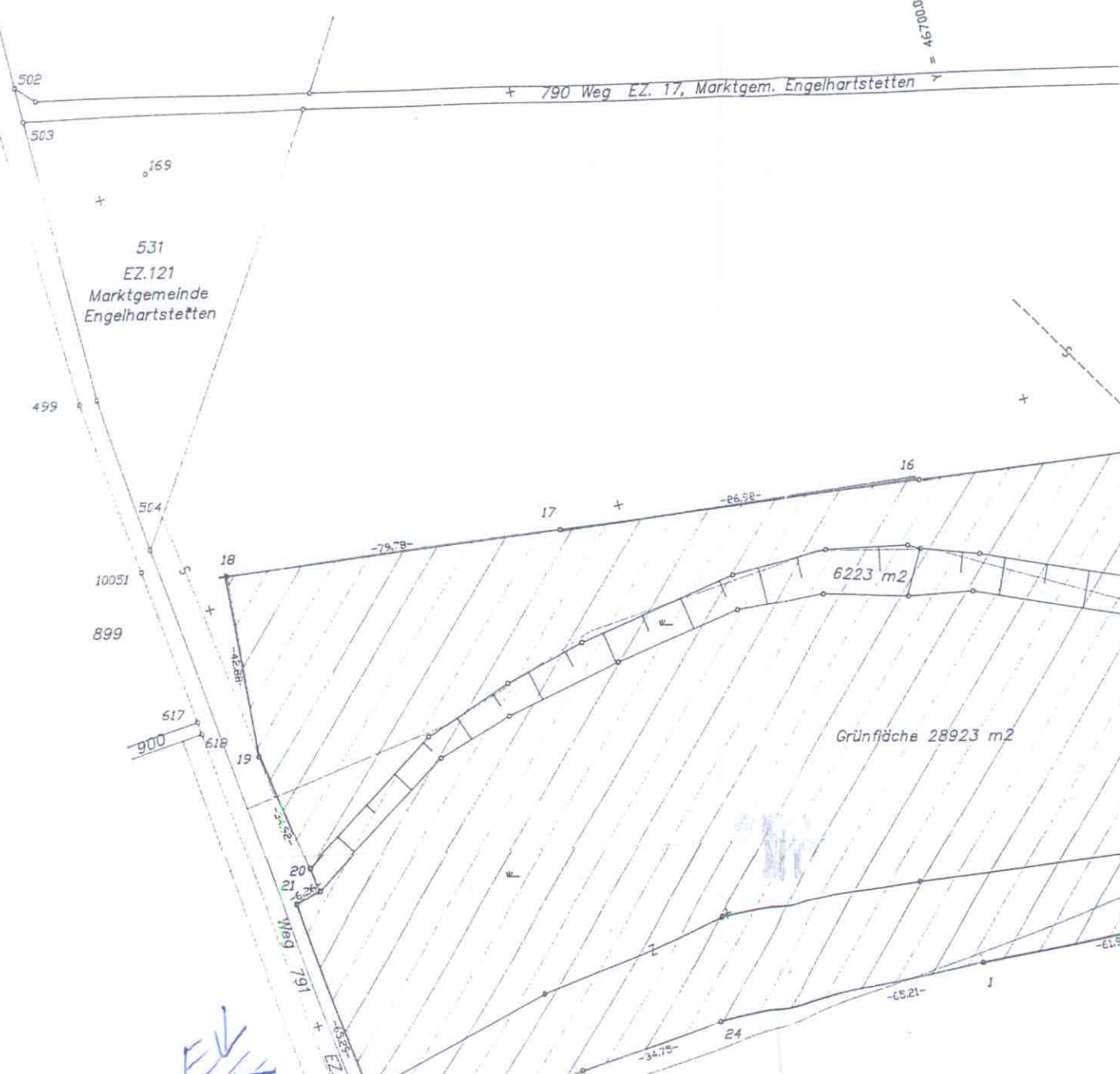
M = 1:1000

Kat. Gem.: Markthof 06308

Mbl. Nr.: 8034-22/1-22/2-14/3

GZ. 10152

$X = 338100.00$   
 $Y = 467000.00$



531  
EZ.121  
Marktgemeinde  
Engelhartstetten

6223 m<sup>2</sup>

Grünfläche 28923 m<sup>2</sup>

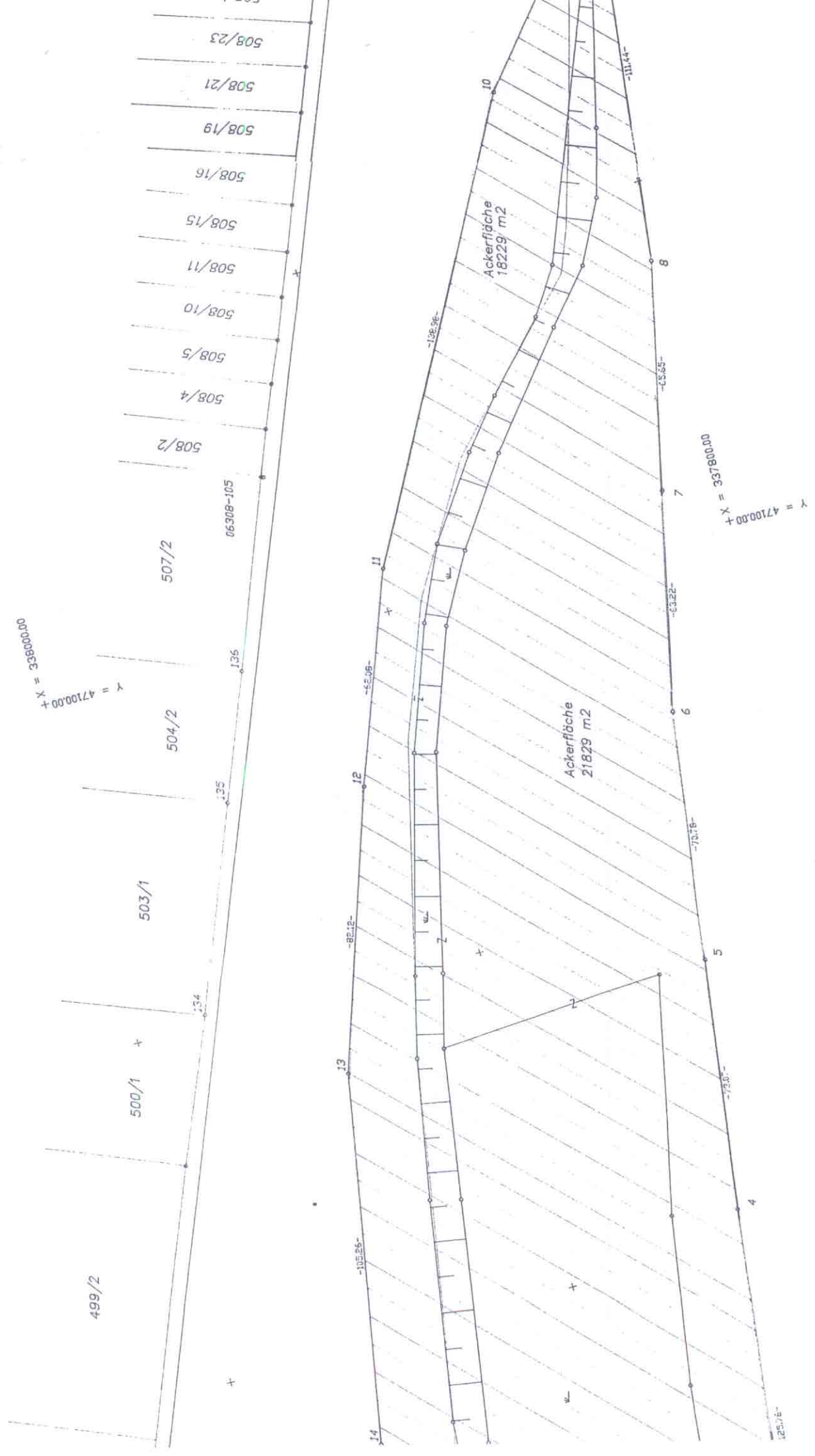
+ 790 Weg EZ. 17, Marktgem. Engelhartstetten

Weg 791

FLV

Z.1

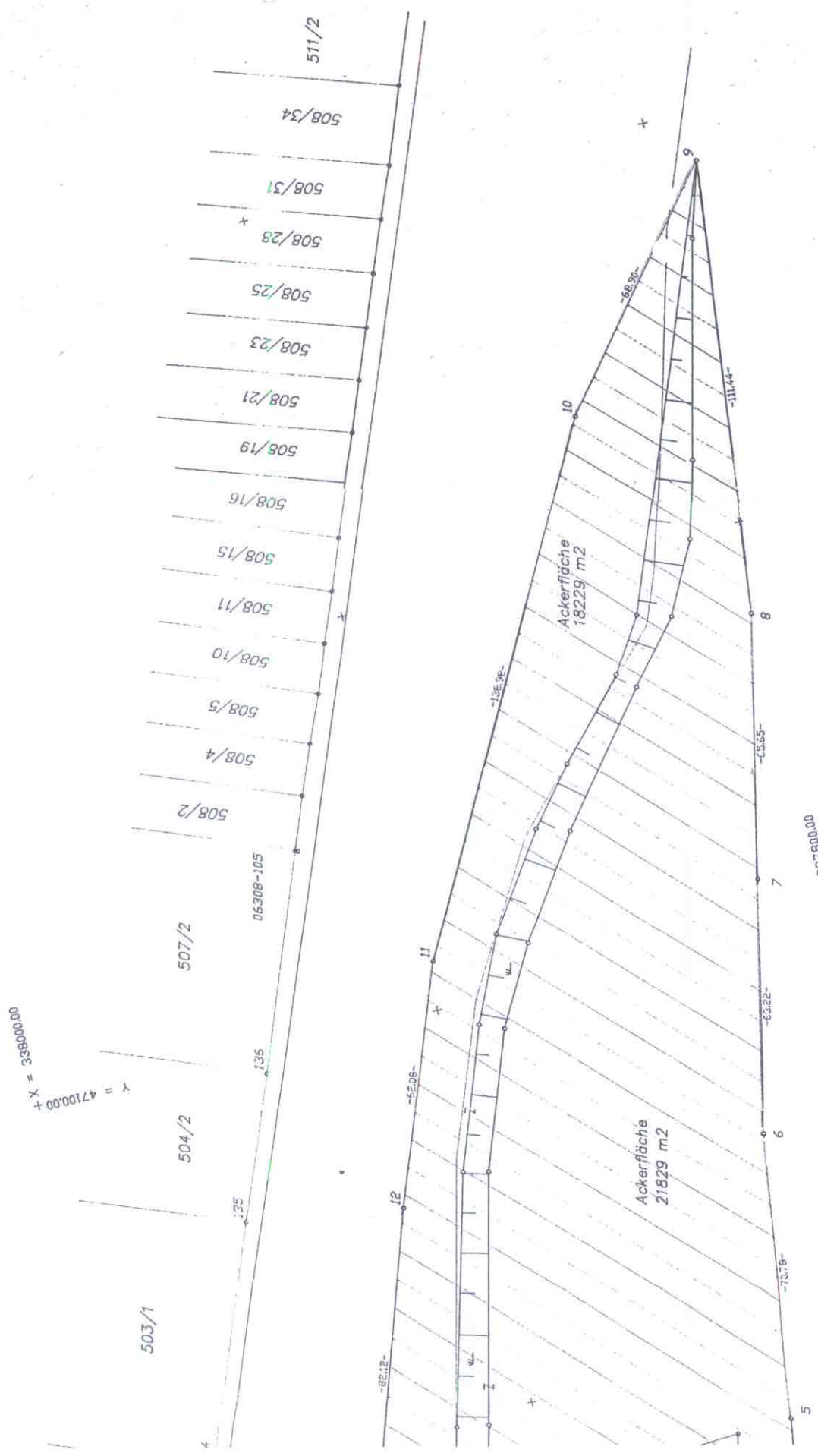
R → L



28

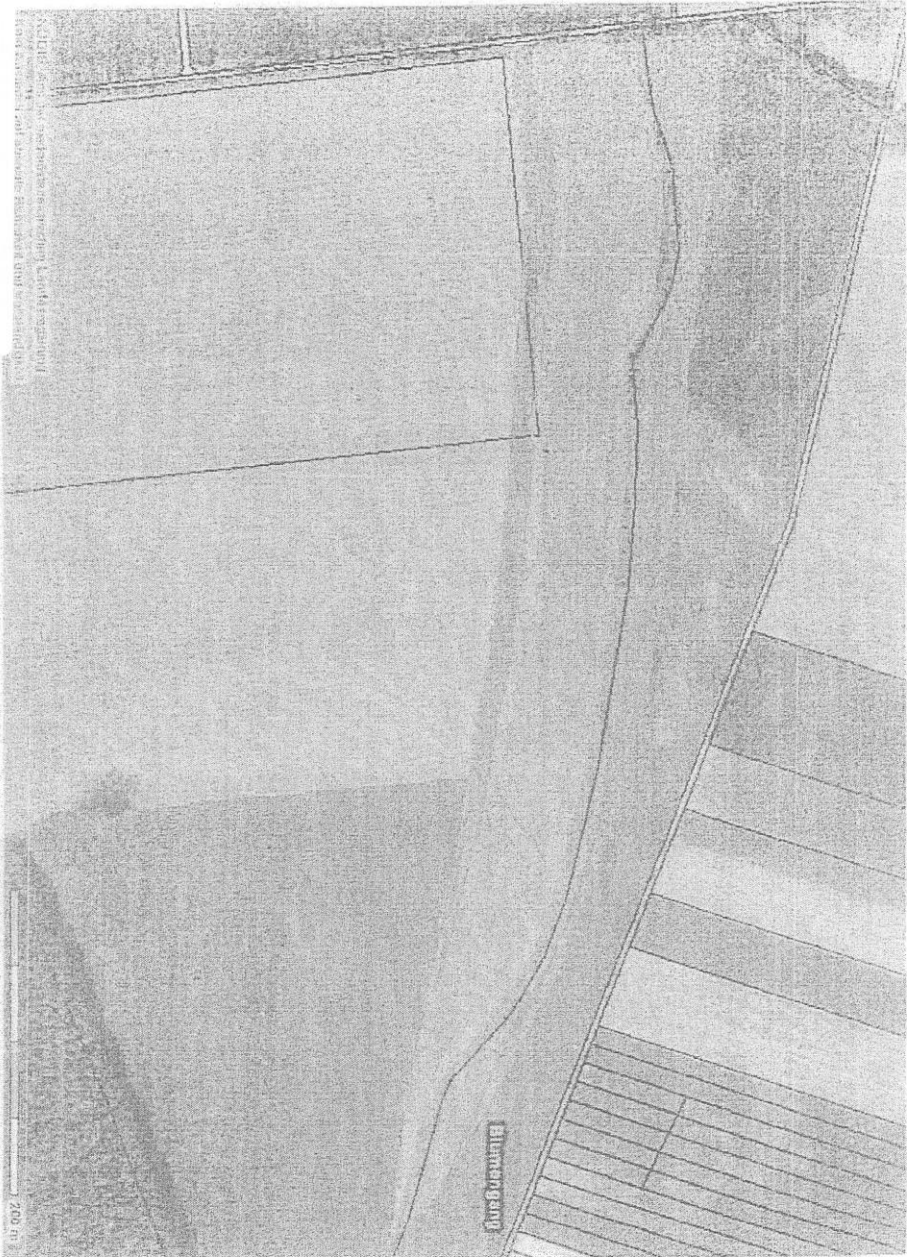
3.)

R → L



+

BEILAGE 1



Bezirkshauptmannschaft Gänsemdorf  
Hierauf bezieht sich der ha. Bescheid  
vom 18. März 2008, ZI. GF/W3-N-072  
Gänsemdorf, 18. März 2008  
Für den Bezirkshauptmann

06.06.2007

ca. 4,5 ha

