

Hartelnwald

Teich

FORSTHARTL

Hartelnwald

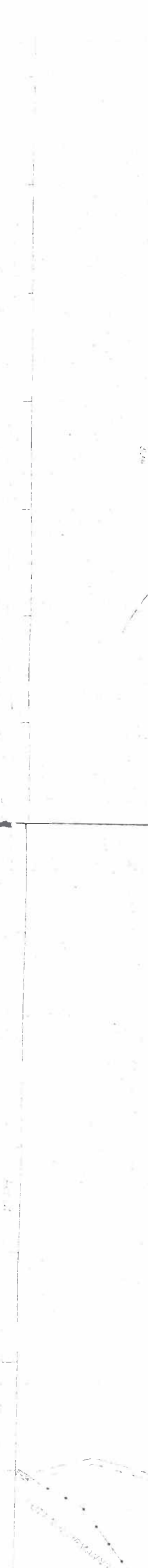
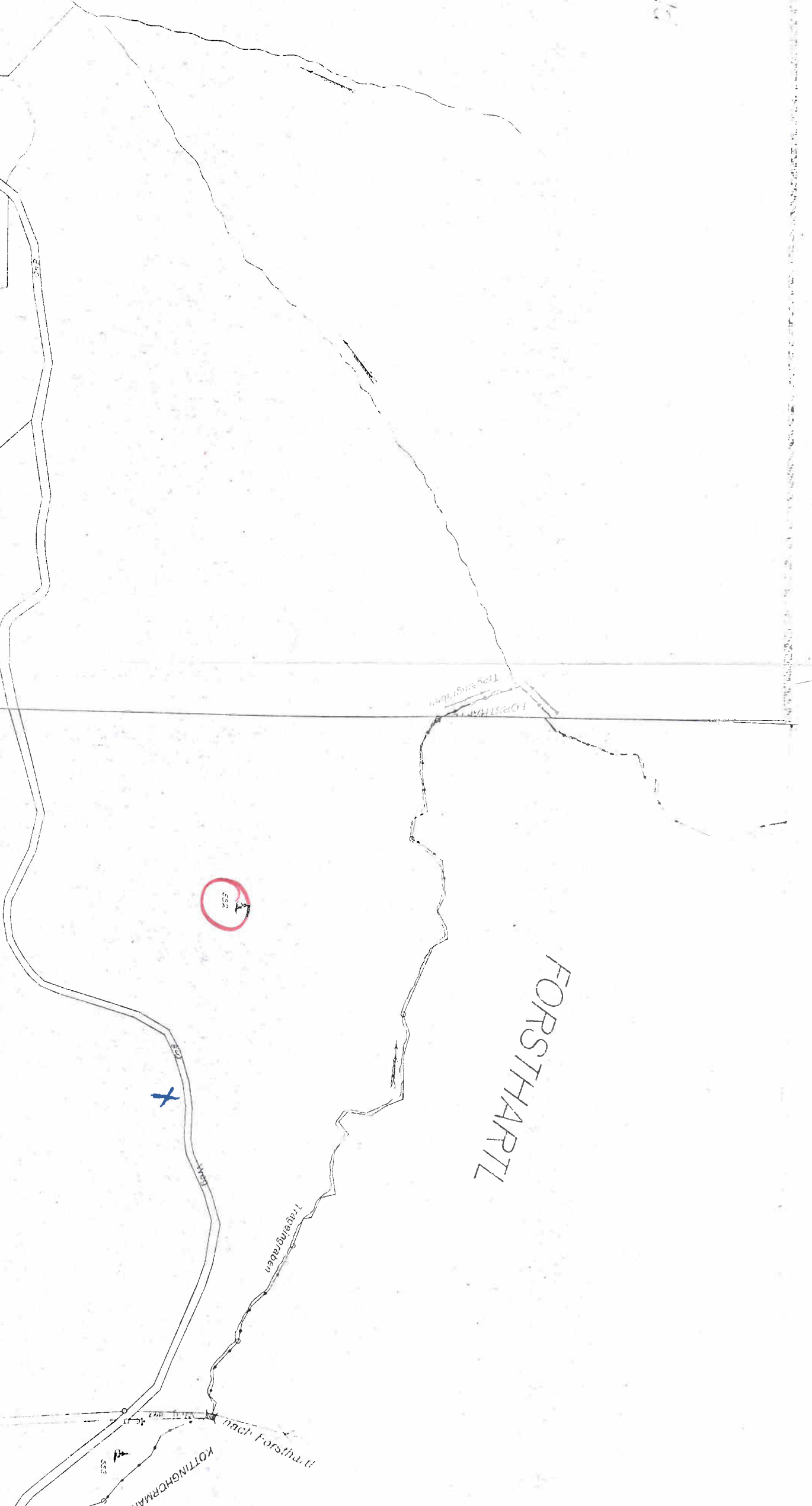
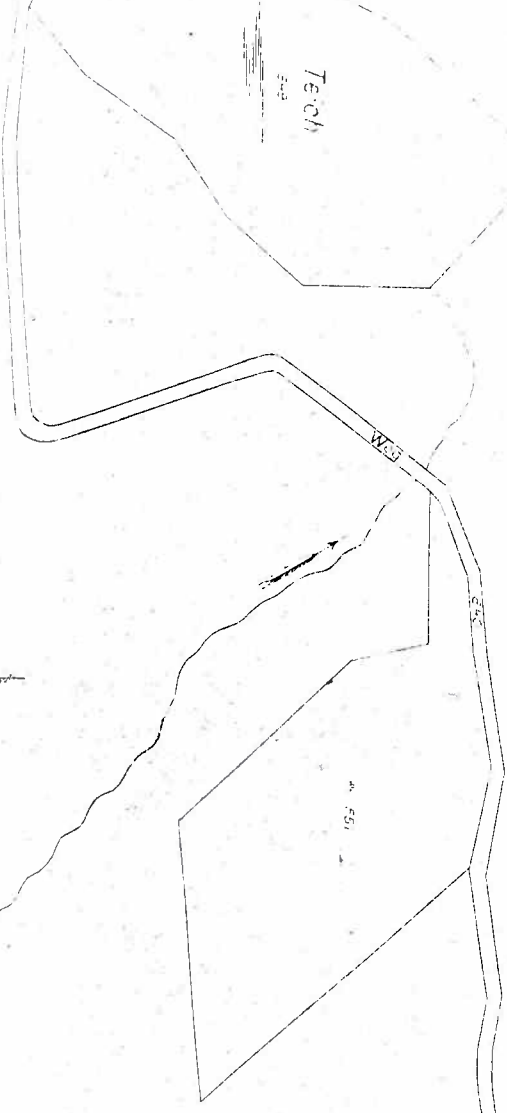


KOTTINGHOFMANNS

Tragbinder

nach Forsthaus

nach Kottingh








Ebl. 62 X i-topografie  
Ebl. 56 Tancubue



AMT DER NÖ LANDESREGIERUNG

## Vermessung

Legende:

-  DKM Grundstück
-  Grenzen (Katastralgemeinde)
-  Katastralgemeinde Nummern



Quellen:  
Amt der NÖ Landesregierung, BEV



Erstellt am: 25.02.2010  
Bearbeiter:  
Abteilung:  
Verwendungszweck:  
Qualität: 96dpi  
Vervielfältigung nur mit Genehmigung des Urhebers

