

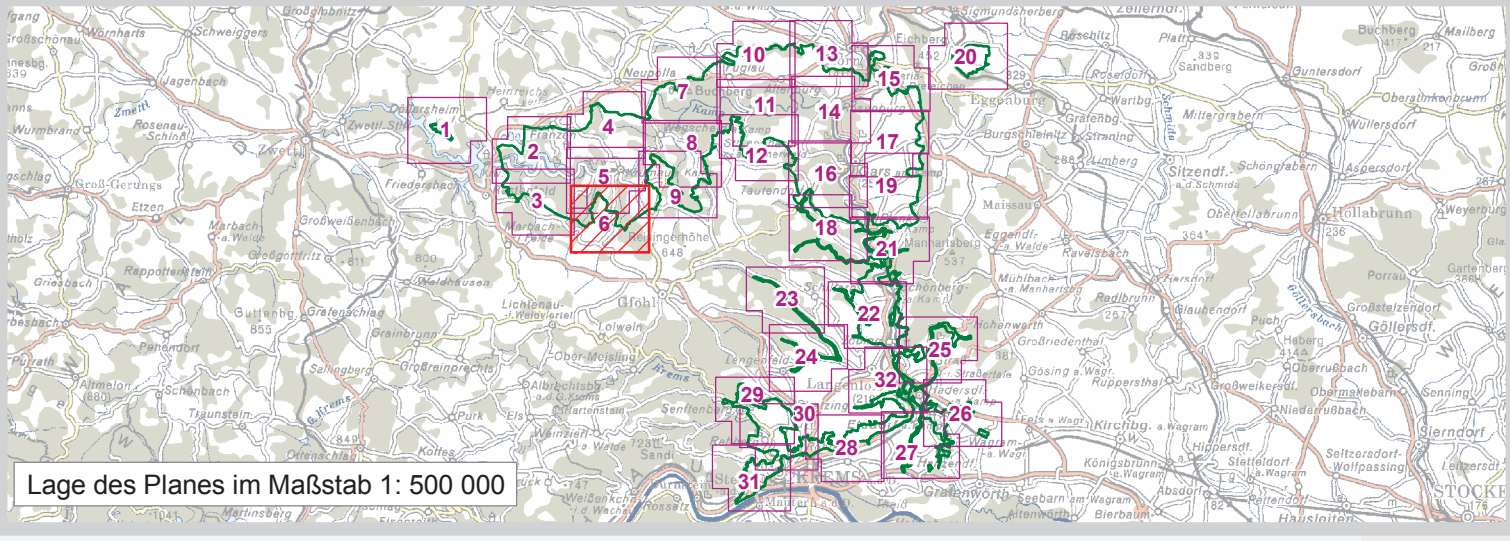
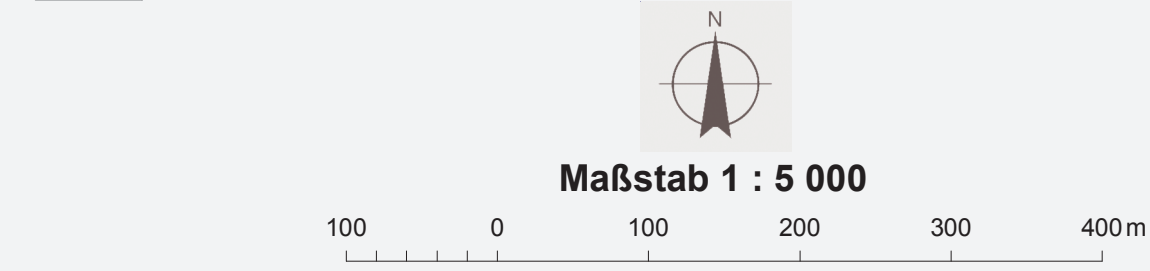


KG Krumau am Kamp
Krumau am
Kamp

5500/6-2
Anlage 6 zu § 8

EUROPASCHUTZGEBIET VOGELSCHUTZGEBIET KAMP- UND KREMTAL

- Vogelschutzgebiet
- Gebietsgrenze
- Verwaltungsgrenzen**
- Landesgrenze
- Bezirksgrenze
- Gemeindegrenze
- Katastralgemeindegrenze
- Grundstücksgrenze/Grundstücksnummer



Quellen: OADM BEV, Gr.L. 1989 Wien
 Naturschutzrechtl. Festl.: Amt der NÖ Reg., Abt. Naturschutz
 Kartographie: © Vertriebsgesellschaft für GIS-Produkte (GIS-Produkte) 2007/08/07 Kamp und Kremstal

Datum: 04. September 2007
 Projekt: Abt. Naturschutz
 GIS/Kartographie: Abt. Vermessung und Geoinformation
 Information im WWW: <http://www.noe.gv.at/natura2000> Vervielfältigung nur mit Genehmigung des Urhebers © NOGIS, 2007

