

KG
Breiteneich

KG Frauenhofen

St.
Bernhard -
Frauenhofen

KG Horn

Horn

KG Burgerviesen

Altenburg

KG Mold

KG Mühlfeld

Rosenburg
-
Mold

KG Altenburg

KG Rosenberg

KG Zaingrub



AMT DER NÖ LANDESREGIERUNG

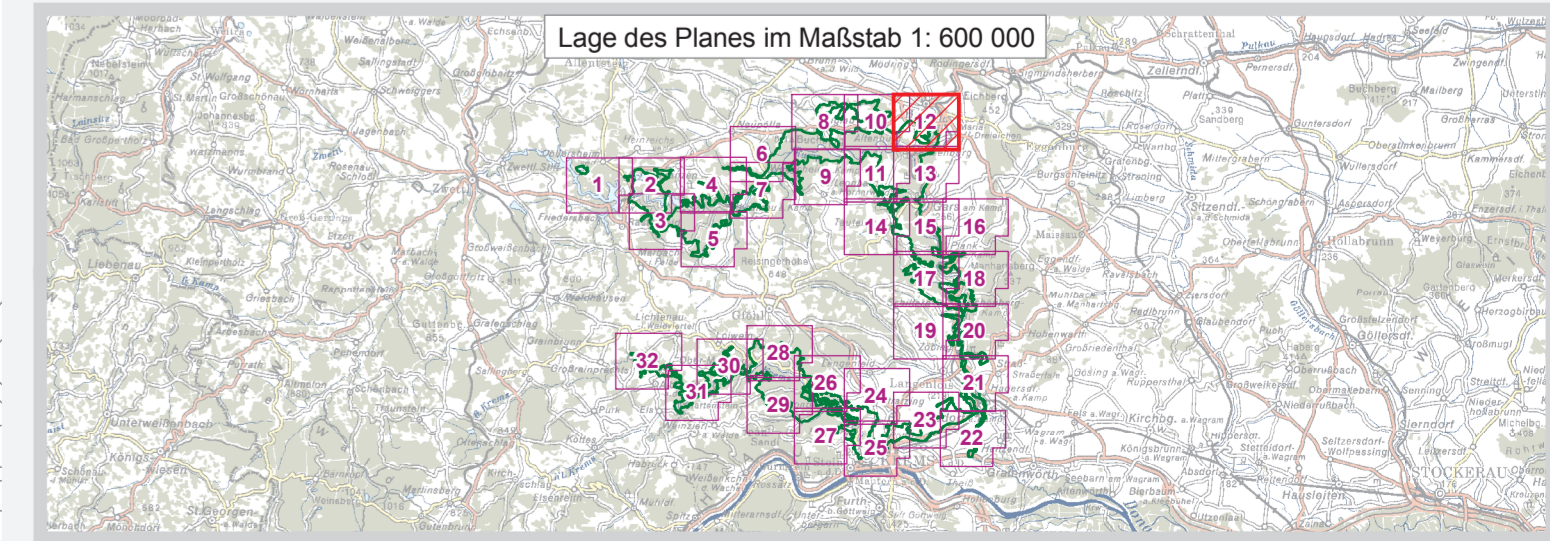
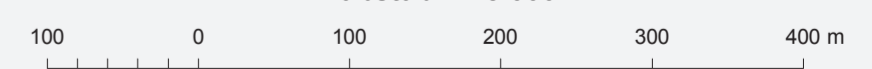
5500/6-5
Anlage 12 zu § 26

**EUROPASCHUTZGEBIET
FFH-GEBIET
KAMP- UND KREMSTAL**

- FFH-Gebiet
- Gebietsgrenze
- 123 Grundstücksgrenze/Grundstücksnummer
- Verwaltungsgrenzen**
- Landesgrenze
- Bezirksgrenze
- Gemeindegrenze
- Katastralgemeindegrenze



Maßstab 1 : 5 000



Quellen:
GMA: BEV, Gr. L, 1080 Wien
Naturschutzrechtl. Fest.: Amt der NÖ Leg., Abt. Naturschutz

Datum: 14. August 2009
Mitarbeiter: Abt. Naturschutz Ritz
GIS/Kartographie: Kroll Planung & Beratung
Information im WWW: www.noe.gv.at



Vervielfältigung nur mit Genehmigung des Urhebers © Land NÖ, 2009